



Wolfgang Richter GmbH & Co.KG

Werkzeuge für die Blechbearbeitung



**Werkzeuge für die Blechbearbeitung**

- Abkantwerkzeuge
- Laserverschleißteile und Optiken
- Plasma- Verschleißteile und Anlagen
- Stanz- Nibbel- Werkzeuge

**Lohnarbeiten**

- Drahterodieren
- CNC Fräsen
- CNC Profilschleifen

# Werkzeugschrank System

# Werkzeugschrank-Set Typ N-O, Gr.1

ca. 33 lfm  
Abkantwerkzeuge  
lagern



Hohe Qualität

**100 % Made in Germany**

▲ 24 h

Werkzeugschrank-Set mit 5 Vertikalauszügen mit je 900 kg Traglast.

Komplett montiert inkl. 15 Einlegeböden, 5 Einlegefächer und 20 Trennblechen zur Stabilisierung von kurzen Unterwerkzeugen.

Maße: b 1.040 x h 1.240 x t 1.300mm

Lack, pulverbeschichtet  
Schrank, enzianblau RAL 5010  
Auszüge, grauweiss RAL 9002

Gewicht: 348 kg

Passend für Werkzeuge der Systeme:  
Trumpf, Wila, LVD, Beyeler

**€ 2.300,00**

Art.-Nr. k-106736

## ***Platzsparende, ordentliche Lagerhaltung***

Mit unserem Werkzeugschrank lassen sich Abkantwerkzeuge sicher Lagern. Schnell finden Sie das richtige Werkzeug.

Durch den beidseitigen Zugang ist eine ergonomische Entnahme/ Bestückung möglich. Somit ist eine werkzeugschonende Be- und Entladung gewährleistet.

Der Werkzeugschrank ist mit Flurförderfahrzeugen unterfahrbar, somit ist ein schneller und sicherer Standortwechsel möglich.

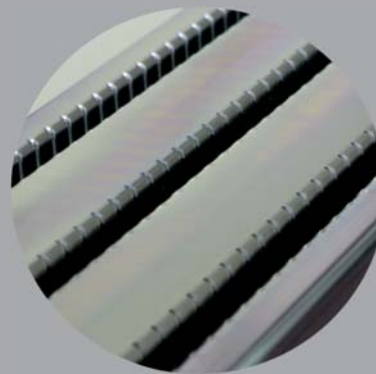
Jeder Vertikalauszug ist abschließbar für maximale Sicherheit.

- 900 kg Traglast per Vertikalauszug
- Beidseitiger Zugang
- Höhenverstellbare Einlegeböden
- Kapazitätserweiterung durch weitere Einlegeböden
- Mit Laufrollen
- Mit Flurförderfahrzeugen unterfahrbar
- Abschließbare Auszüge

Einlegeböden für weitere Werkzeugsysteme sind möglich. Durch die identische Größen kann ein Werkzeugschrank für mehrere Werkzeugsysteme genutzt werden.



Geschweißtes Gestell  
Auszug  $t=2,5\text{mm}$   
Einlegeboden  $t=2,0\text{mm}$   
Gehäuse  $t=1,5\text{mm}$



Einlagefach für  
Matrize mit  
feiner Rasterung  
3-fach bei Matrize  
2-fach bei  
Stempel



Stabile Laufrolle  
 $\varnothing 100\text{mm}$



Abschließbarer  
Vertikalauszug  
Breite: 180mm

- Hohe Produktqualität
- Leistungskraft für den Kunden
- Innovative Lösungen
- Freude an unseren Kundenbeziehungen

Als familiengeführtes Unternehmen machen wir es uns seit über 20 Jahren zur Aufgabe Lösungen für Ihre Herausforderungen in der Blechbearbeitung zu finden.

Dabei stehen bei uns Zuverlässigkeit und Nachhaltigkeit an oberster Stelle.



#### Werkzeuge für die Blechbearbeitung

- Abkantwerkzeuge
- Laserverschleißteile und Optiken
- Plasma- Verschleißteile und Anlagen
- Stanz- Nibbel- Werkzeuge

#### Lohnarbeiten

- Drahterodieren
- CNC Fräsen
- CNC Profilschleifen

**Wolfgang Richter** GmbH & Co.KG

Einsteinstraße 8  
D-36039 Fulda

☎ +49(0)661/380881-0 📠 +49(0)661/380881-10

✉ office@richter-wolfgang.com 🌐 richter-wolfgang.com