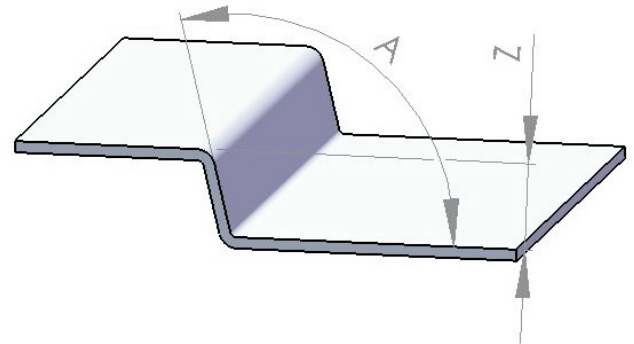
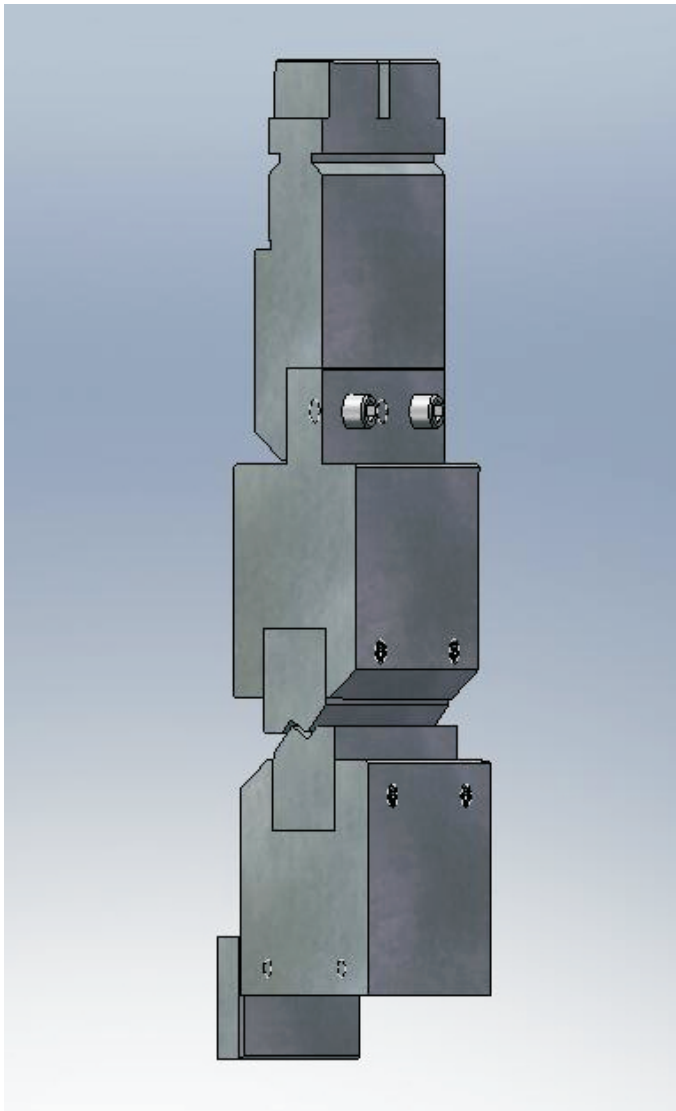


Z - Biegewerkzeuge System Hämmerle - Bystronic



Übersicht der standardisierten
Z - Prägeeinsätze:

Z	A	Z	A
1,0	90	5,5	90
1,0	160	6,0	90
1,5	90	6,5	90
1,5	160	7,0	90
2,0	90	7,5	90
2,0	150	8,0	90
2,5	90	9,0	90
2,5	140	10,0	90
3,0	90	11,0	90
3,5	90	12,0	90
4,0	90	13,0	90
4,5	90	14,0	90
5,0	90	15,0	90

Mit Z - Biegewerkzeugen können Sie Z - Kantungen in nur einem Hub realisieren. Die austauschbaren Prägeeinsätze ermöglichen Ihnen eine enorme Variabilität bei niedrigen Kosten. Eine vielfältige Auswahl an standardisierten Prägeeinsätzen ermöglichen einen großen Nutzungsbereich.

Um eine hohe Standzeit der Prägeeinsätze zu gewährleisten, sind diese präzise geschliffen und gehärtet.